

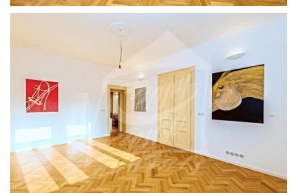
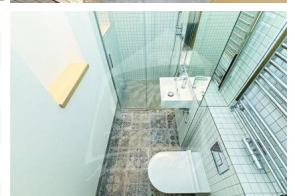


Happy House Rentals, s.r.o.
Jungmannova 748/30, Praha 1, 110 00
www.happyhouserentals.com

Вас заинтересовало это предложение??
Nina Bell
+420 774 480 451
bell@happyhouserentals.com

ID: 33885

2 комнаты с кухней-столовой, Прага 1, Josefov, Улица: Maiselova



Городская часть	Прага 1 Josefov	Тип предложения	Аренда
Улица	Maiselova	Тип недвижимости	Квартира
Планировка	2 комнаты с кухней-столовой	Собственность	Личная
Площадь	90 м2	Конструкция здания	Кирпич
Этаж	5 этаж	Парковка	Нет
Количество спален	1	Подвал	Нет
Количество помещений	2	Электричество	220 Вольт
Лифт	Да	Газ	Имеется
Мебель	Необставлено	Основа дома	Кирпичная
Poplatky		Отопление	Локальное газовое
Доступность	сейчас	Использование	Некоммерческое
Терраса	Нет	Обстановка	Кухонный гарнитур, Холодильник, Плита, Душевая кабина
Балкон	Нет		
Интернет	Кабельное		

Современные и просторные апартаменты с 1 спальней и мини-кухней. Квартира без мебели с площадью 90 кв.м. Он расположен в кирпичном здании с лифтом на 4-м этаже. Это абсолютно эксклюзивный, престижный район Праги 1 - Йозефов. Просторная мини-кухня оборудована холодильником, керамической плитой, духовкой и посудомоечной машиной. В одной ванной комнате есть ванна, а в другой есть душ и туалет. Интернет-провайдер также является UPC и O2. Есть деревянные полы и плитка. Здание находится в самом сердце Праги, в Старом городе Праги. Всего в нескольких шагах находится улица Пажижска, которая хорошо известна роскошными магазинами. До сих пор это Рудольфинум, Староместская площадь или даже Карлов мост. Трамвайная станция Právnícká fakulta находится в 3 минутах ходьбы, линия метро. Станция Староместска находится в 5 минутах ходьбы. Парковка возможна только на улице с проездом. Коммунальные платежи оплачиваются отдельно. Сертификат энергетической эффективности недоступен, поэтому он классифицируется как класс G.

38 000 CZK /месяц

Продажа / Аренда / Управление недвижимостью / Виллы / Апартаменты в Праге 1

Этот текст является коммерческим сообщением компании HHR s.r.o.